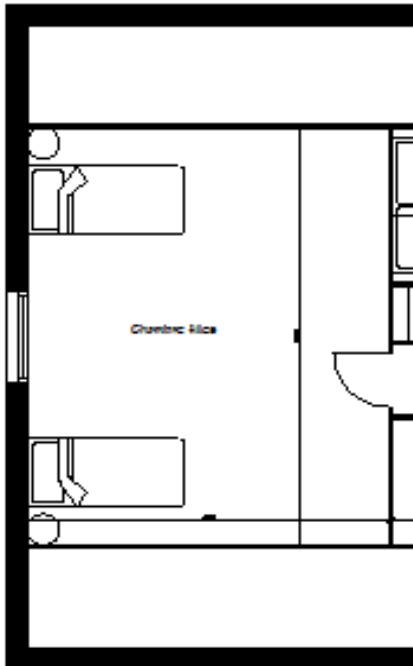


Ecoute d'un lieu : sons, effets, espaces, imaginaire.

Lieu choisi : chambre dans le domicile parental.



1. L'environnement

Lorsque l'on écoute, on devine un espace dont les murs ont une faible épaisseur. On perçoit les sons extérieurs : les voitures qui passent, celles qui s'arrêtent le matin ou à d'autres moments de la journée, les avions, et quand tout est calme à l'intérieur, les oiseaux.

On entend également tous les sons intérieurs, dans la chambre et en dehors : le plancher qui craque lorsque l'on fait un pas, la porte qui grince, les marches de l'escalier à la sortie de la chambre, la télé, les conversations au rez-de-chaussée.

2. L'espace

La chambre est grande mais partagée. De fait, beaucoup d'objets à l'intérieur qui génèrent des sons particuliers. Pas de réverbération, les sons sont « clairs ». Les murs peu épais, en placo plâtre, le sol en parquet : réfléchissants.

3. La vie, les symboles, les informations que nous donnent ces sons

Chaque son que l'on entend renseigne sur quelque chose qui se passe dans la maison.

Les voitures qui s'arrêtent : le matin, on sait que c'est le facteur ou un livreur, à d'autres moments de la journée, c'est inattendu ce qui nous emmène à surveiller par exemple.

Les oiseaux : tôt le matin, on sait qu'il sera bientôt l'heure de se lever.

La porte qui grince : quelqu'un vient d'entrer dans les toilettes.

Les planchers et les marches qui grincent : si toute la fratrie occupe sa chambre, alors c'est le check-up parental. Sinon, un frère ou un sœur qui regagne son refuge.

4. Les émotions

Au cours des années, certains sons ont suscité en moi, et en mes frères et sœurs également, différentes émotions. Par exemple, les bruits des escaliers, ou des pas qui approchaient ma chambre, surtout lorsque j'avais fait une bêtise, créait de l'appréhension. Aujourd'hui, le bruit de la télévision tôt le matin crée de l'ennui et de la frustration, parce que ce son me tire de mon sommeil. Quand la chaîne hi-fi est allumée, de la joie, parce que cela indique un moment festif.