

# COO : Lumière et Acoustique

## DESCRIPTION ACOUSTIQUE D'UN SUPERMARCHÉ

Le sujet d'analyse choisit est un petit supermarché se trouvant dans la ville de Tournan-en-Brie (77). Ce supermarché se trouve dans une zone commerciale, près de la zone industrielle de la ville et ainsi éloigné des habitations. De mon point de vue, cette localisation est sûrement due au fait qu'un supermarché génère beaucoup de sons et de bruits qui peuvent ainsi nuire aux propriétaires des habitations.

Afin de vérifier cette hypothèse, je me suis rendu dans ce petit supermarché pour y entendre son acoustique.

Une fois sur le parking, les bruits des caddies sur le bitume sont présents ainsi que la musique venant d'une enceinte extérieure au bâtiment. On n'entend ni ne voit ce qui se passe à l'intérieur de ce bâtiment. Si l'on suit la musique elle nous emmène vers l'entrée du supermarché. Le sas d'entrée, un endroit entre extérieur et intérieur. On entend toujours la musique mais de façon atténuée. S'ajoute à elle le bruit du mécanisme des portes automatiques qui s'ouvrent et se ferment.

Dans un imaginaire parfait on aurait même envie que le rythme de la musique s'accorde avec le bruit des portes automatiques et celui des « bips » des caisses que l'on commence à entendre une fois le sas dépassé, pour former une nouvelle musique qui serait celle du supermarché.

La musique repart de plus belle mais une fois les portiques d'entrées passés, la musique est les roulettes des caddies sur le carrelage blanc ne deviennent plus notre préoccupation principale. Un tout autre bruit s'entend qui attire notre oreille et nos attentions ([vidéo1](#)). Ce bruit est celui du frottement du balais plein de savon avec le carrelage que le boucher provoque en nettoyant son espace. Le boucher étant pourtant à plusieurs mètres, le bruit de frottement vient à nous comme si l'on était à côté de ce dernier. Cela est sûrement dû au fait que le supermarché possède une grande hauteur sous plafond et que l'espace de vente est non cloisonnée.

Cela nous ramène donc vers les rayons frais. Les ventilateurs des frigos s'entendent tellement dans ses rayons que l'on pourrait y arriver les yeux fermés ([vidéo2](#)). Une fois devant c'est ce bruit mélanger à celui du frottement et celui de la musique que l'on entend davantage. Les premiers instants dans le supermarché se fait donc bruyamment alors qu'une musique de départ nous accueillait à l'entrée du magasin. Les clients passent assez vite ces rayons pour arriver à celui des produits secs et ménagés.

Dans ces rayons, seule la musique et le bruit des pas et du caddie se distinguent nettement ([vidéo3](#)). L'atmosphère y est beaucoup plus calme et apaisante. Faire ses courses pourrait même redevenir une partie de plaisir. Je prends mon temps et croise ma voisine avec qui je discute tranquillement entre deux rayons, pas besoin de forcer sur nos voix pour s'entendre.

Je reprends mon chemin et arrive au rayon boisson. Les « bips » des caisses se réentendent je comprends donc que je suis arrivée à la fin de mon tour dans le supermarché ([vidéo4](#)). J'arrive vers les caisses et là tous ce mélange : les bruits des portes automatique, ceux des caisses, les discussions des personnes, celui des pas, des roulettes des caddies sur le carrelage. La fin de ce tour de supermarché commence comme à son entrée assez bruyamment. Cela rend plus compréhensible le fait que les gens soient fatigués à la fin de leur course. Et veulent vite revenir au parking pour prendre un peu d'air frais.

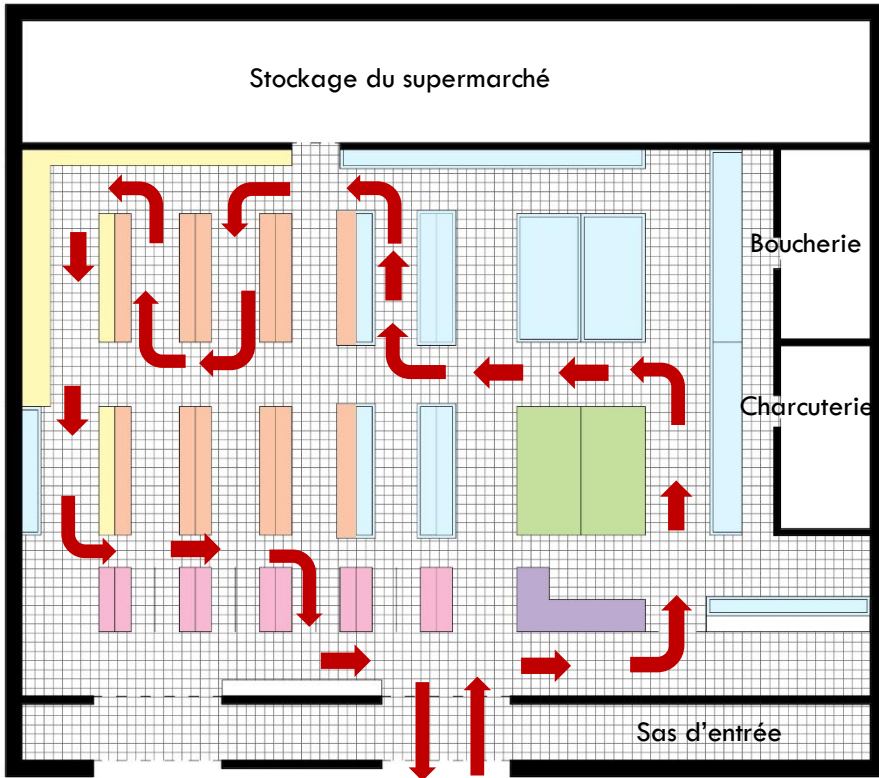


Schéma du supermarché

Légende :

- Caisses
- Comptoir d'accueil
- Fruits et légumes
- Produits frais (viandes, fromages...)
- Produits secs et ménagés
- Rayon boisson
- Cheminement du parking à la sortie

Parking



Schéma du supermarché avec les différents bruits en pictogrammes

Légende :

- ♪ Musique
- ⊞ Ventilation
- 🛒 Caddies
- 💬 Discussion
- BIP** Caisses

Parking